



# WEEKEND WIEDER

13 NOVEMBER BIS 15 NOVEMBER 2009

mayago

## HEUTE 13.11.2009

Sonnenaufgang 7:44  
Sonnenuntergang 16:55



## BEWÖLKT

### TEMPERATUREN

MAXIMUM 13 C

MINIMUM 7 C

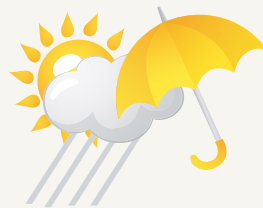
### WIND

RICHTUNG S-S-W

GESCHWINDIGKEIT 22 KM/H

## SAMSTAG 14.11.2009

Sonnenaufgang 7:46  
Sonnenuntergang 16:54



## REGENSCHAUER

### TEMPERATUREN

MAXIMUM 13 C

MINIMUM 9 C

### WIND

RICHTUNG SW

GESCHWINDIGKEIT 23 KM/H

## SONNTAG 15.11.2009

Sonnenaufgang 7:47  
Sonnenuntergang 16:53



## LEICHT BEWÖLKT

### TEMPERATUREN

MAXIMUM 11 C

MINIMUM 9 C

### WIND

RICHTUNG S-S-O

GESCHWINDIGKEIT 16 KM/H



## NEWS

### ERDE ABSORBIERT IMMER NOCH VIEL CO2

04.11.09 - Presstext - Bristol

Neue Daten zeigen, dass der in der Luft verbleibende CO2-Anteil und jener der absorbiert wird, seit 1850 nahezu konstant geblieben sind, obwohl die CO2-Emissionen seit 1850 von rund zwei Mrd. Tonnen jährlich auf heute 35 Mrd. Tonnen angestiegen sind. Zu diesem Schluss kommt der Wissenschaftler Wolfgang Knorr von der University of Bristol in einer neuen Studie im Fachmagazin Geophysical Research Letters. >>mehr

PFERDEGENOM IST ENTZIFFERT 09.11.09 - Presstext

Die 2,7 Mrd. Bausteine des Pferdegenoms sind nun entschlüsselt. >>mehr

## AGENDA

### EVOLUTION UP-TO-DATE

Im MNHN: Die Ausstellung richtet sich an ein allgemeines Publikum und stellt auf verständliche und interaktive Weise die Schlüsselkonzepte und Mechanismen der Evolution des Lebens vor. Gegliedert in fünf Themenbereiche: Variation, Vererbung, Selektion, Zeit und Adaptation

>>mehr

### WANDERAUSSTELLUNG VOM SALON DE VIANDEN 2009: "ECONOMIE VERTE"

Diese Ausstellung findet bis zum 20. November statt im Centre culturel "am Duerf" (Junglinster)

>>mehr